

Perspectiva Ilustrativa, sujeita a alteração.



# The Placers

*Jandira*

O empreendimento **The Placers** se destaca pela funcionalidade, segurança e exclusividade.

Planejado para ser o mais completo possível, possui 250 vagas, espaço para Convention Center, previsão de espaço para restaurante e auditório.

O diferencial de sua empresa começa pelo **The Placers**.

A apenas 32 km da capital, Jandira é um município de fácil acesso. Situado na microrregião de Osasco, faz fronteira com Itapevi, Barueri, Cotia e Carapicuíba.

O empreendimento **The Placers** acompanha a tendência de se localizar próximo aos grandes centros, mas afastado dos problemas das grandes cidades.



Perspectiva ilustrativa, sujeita a alteração.



Perspectiva ilustrativa, sujeita a alteração.

# The Placers

Um empreendimento comercial diferente de tudo o que você já viu.

## FACHADA DOS GALPÕES



FACHADA GALPÃO TIPO 1



FACHADA GALPÃO TIPO 2

## PAVIMENTO TÉRREO - GALPÕES



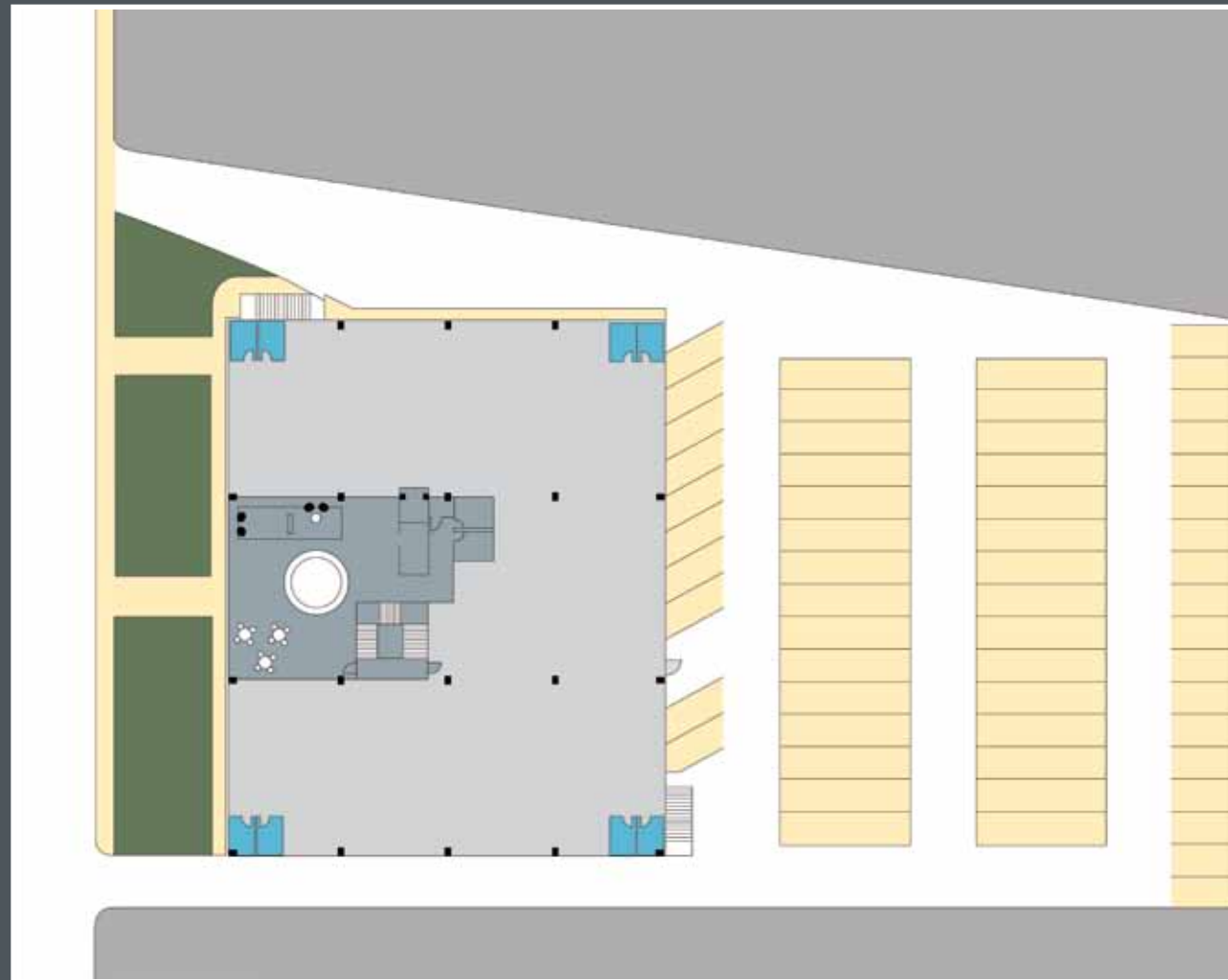
### INFORMAÇÕES DOS GALPÕES

Quantidade de módulos	6	Metragem área de escritório	540 m <sup>2</sup>
Pé direito Estocagem	12,20 m	Doca	3 docas por galpão
Pé direito Mezaninos	3,30 m	Vagas privadas - carros	3 por galpão
Carga máxima piso	5 t/m <sup>2</sup>	Estacionamento rotativo	118
Tamanho do terreno	10.141,46 m <sup>2</sup>	Medidores individuais de energia elétrica/esgoto	Sim
Metragem construída/unid.	1.526 m <sup>2</sup>	Geradores de energia	Sim
Metragem área estocagem	953 m <sup>2</sup>		

## PRÉDIO CORPORATIVO



# PAVIMENTO TÉRREO - PRÉDIO CORPORATIVO



Perspectiva Ilustrativa, sujeita a alteração.

## INFORMAÇÕES DO PRÉDIO CORPORATIVO

Unidades	Térreo + 2 andares	Metragem construída total	4.180,00 m <sup>2</sup>
Elevadores	3	Metragem útil por andar	1.317,95 m <sup>2</sup>
Ar condicionado	Infraestrutura pronta	Metragem útil total	3.953,85 m <sup>2</sup>
Piso elevado	Sim	Doca	Não
Pé direito (área de escritórios)	3,90 m <sup>2</sup>	Vagas de estacionamento	88

# LOCALIZAÇÃO

Seguindo pela Rodovia Castelo Branco, utilizar a saída do km 32, que dá acesso ao “Trevo Jandira-Itapevi”.

Na rotatória, optar pela opção à esquerda para quem vem de São Paulo ou na 2ª à direita para quem vem do interior.

Da rotatória até a praça das Bandeiras são 3 km pela Via de Acesso João de Góes.

BARUERI ..... 5 Km  
 ITAPEVI ..... 5.5 Km  
 CARAPICUÍBA ..... 9,5 Km  
 OSASCO ..... 15 Km  
 SÃO PAULO ..... 32 Km

Av. de Acesso João de Góes, Km 15, Rua 06

Lotes 1, 2, 3 da Quadra 9

Pólo Industrial de Jandira/SP



**CONSTRUWAY**  
construindo seu sonho do seu jeito

INCORPORADORA



**INNOVA**  
GERENCIAMENTO DE PROPRIEDADES

LOCAÇÃO

11 3755 3030 • WWW.INNOVA.NET.BR

**ALCA**

Engenharia e Projetos

CONSTRUÇÃO

WWW.ALCAENGENHARIA.COM.BR



Os Placers são locais onde se originam as maiores, mais raras e mais puras gemas de diamantes. Em um Placer no Oriente Médio foi encontrado o diamante mais puro já visto até hoje, conhecido como “Blue Hope”.

Inspirado nesses conceitos de requinte e exclusividade surgiu o moderno empreendimento **The Placers**.

ROD. PRESIDENTE CASTELO BRANCO

SP - 029

AV. DE ACESSO JOÃO DE GÓES, Km15

**The Placers**  
Jandira

ITAPEVI (5,5 Km)

JANDIRA